

# **Tablica interaktywna myBoard SILVER**

## **Instrukcja instalacji**

Dowiedz się więcej o naszej ofercie na:  
[www.mentorpolska.pl](http://www.mentorpolska.pl)



## Spis treści

Uwagi.....	3
Informacje o bezpieczeństwie .....	3
Elementy zestawu i opcjonalne części .....	6
Lista zawartości.....	6
Akcesoria opcjonalne.....	6
Montaż .....	9
Montaż na ścianie .....	9

# Uwagi

Dla bezpieczeństwa własnego i produktu, prosimy o uważne zapoznanie się z poniższą instrukcją

## Informacje o bezpieczeństwie

Znaczenie znaków ostrzegawczych	
 <b>WARNING</b>	Oznacza potencjalne zagrożenie, które może doprowadzić do poważnych obrażeń lub śmierci, uszkodzeń i / lub mienia.
 <b>CAUTION</b>	Oznacza zagrożenie, które może doprowadzić do drobnych lub umiarkowanych obrażeń ciała i / lub uszkodzenia mienia.

Starannie postępuj zgodnie z instrukcją.

Ten produkt jest zaprojektowany i przeznaczony do użytku w pomieszczeniach.

Nie wystawiaj urządzenia na działanie wody lub wilgoci, aby uniknąć pożaru i porażenia prądem. Nie używaj tego urządzenia w wilgotnym otoczeniu.

Zawsze należy ustawiać sprzęt na stabilnej i równej powierzchni.

Używaj tylko wyznaczonego uchwytu ściennego lub mobilnego statywu.

Zawsze należy używać tego produktu tylko na wskazanych napięciach zasilania. Niezastosowanie się do tego może spowodować pożar, porażenie prądem elektrycznym lub uszkodzenie urządzenia.

Używaj tylko dołączonego przewodu zasilającego, wtyczki zasilania lub zasilacza. Użycie innych typów kabla zasilania, wtyczki zasilania lub zasilacza może doprowadzić do pożaru lub porażenia prądem elektrycznym.

**Dowiedz się więcej o naszej ofercie na:**

[www.mentorpolska.pl](http://www.mentorpolska.pl)

## WARNING

Zawsze należy włożyć wtyczkę zasilania lub zasilacza w pełni do gniazdka zasilania. W przeciwnym razie może to doprowadzić do przegrzania, porażenia prądem lub pożaru.

Jeśli wtyczka nie pasuje do gniazda, skontaktuj się z elektrykiem w celu wymiany przestarzałego gniazda.

Podczas odłączania wtyczki lub zasilacza, trzymaj go za wtyczkę. Nie ciągnij za kabel, ponieważ może to spowodować uszkodzenie przewodu zasilania i może spowodować pożar lub porażenie prądem.

Nie należy zginać ani skręcać, lub umieszczać żadnych ciężkich przedmiotów na przewodzie zasilającym.

Chroń kabel zasilający przed nadeptaniem lub przygnieceniem, szczególnie przy wtyczkach, oprawach oraz w miejscach, gdzie wystają one z urządzenia.

Nie należy otwierać ani zmieniać obudowy tego produktu. Może to grozić porażeniem prądem elektrycznym lub zranieniem.

Nie wolno naprawiać, modyfikować lub demontować tego produktu. Jeśli jakkolwiek część tego produktu jest uszkodzona, należy skontaktować się z przedstawicielem autoryzowanego serwisu.

Nigdy nie wolno dotykać tego produktu mokrymi rękami, gdyż może to doprowadzić do porażenia prądem.

Jeżeli produkt wydziela dym, nadmierne ciepło, dziwny zapach lub dziwny hałas, natychmiast wyłącz urządzenie i odłącz wtyczkę zasilania. Skontaktuj się z przedstawicielem autoryzowanego serwisu.

Nie należy wkładać żadnych metalowych przedmiotów do wnętrza produktu, lub do kontaktu.

Wyciągnąć wtyczkę z gniazdka lub zasilacza przed czyszczeniem. Zawsze należy używać suchej, miękkiej ściereczki do czyszczenia.

Uważnie rozmieść części tego produktu aby uniknąć potknięć.

**Dowiedz się więcej o naszej ofercie na:**

[www.mentorpolka.pl](http://www.mentorpolka.pl)

## CAUTION

Nie używaj tego produktu w wysokiej temperaturze i / lub wysokiej wilgotności. Zalecane warunki otoczenia: Temperatura: 10 °C do 40 °C ; Wilgotność: 10% do 80%, bez kondensacji. Produkt należy utylizować zgodnie z odpowiednimi przepisami federalnymi, stanowymi i lokalnymi przepisami. .

Nigdy nie pozwalaj dzieciom obsługiwać ten produkt bez odpowiedniego nadzoru osoby dorosłej.

Urządzenie winno być instalowane tylko przez wykwalifikowany personel.

Nie należy umieszczać urządzenia w pobliżu źródeł ciepła powyżej 100 °C.

Nie narażać na nadmierne zapylenie, wibracje, lub wysoką wilgotność, skrajne zimno lub ciepło (np. w pełnym słońcu, w pobliżu grzejnika, lub w pobliżu odpowietrznika klimatyzacji).

Nie należy instalować urządzenia, gdzie może być narażone na bezpośrednie działanie słońca lub silnego oświetlenia.

Nie należy umieszczać ciężkich przedmiotów na produkcie, aby uniknąć uszkodzeń urządzenia.

Nie wylewać ani rozpylać płynów na produkt lub jego części. Przypadkowe rozlanie płynu może spowodować poważne uszkodzenia. Jeśli to nastąpi, należy natychmiast wyłączyć urządzenie i odłączyć wtyczkę od gniazdka zasilania. Skontaktuj się z autoryzowanym przedstawicielem serwisu.

Produkt ten należy odłączyć, gdy nie będzie używane przez dłuższy okres czasu. Wyjmij wszystkie baterie z wszelkich składników produktu, aby uniknąć wycieku. Nie stosować baterii z wyciekami.

Odłącz przewód zasilający przed przenoszeniem tego produktu.

Zawsze zablokuj kółka podczas korzystania z mobilnego statywu. Nie odblokowuj kółek, o ile nie przemieszczasz statywu.

Jeżeli produkt upadnie, należy natychmiast wyłączyć urządzenie i odłączyć przewód zasilający.

W przeciwnym razie może dojść do pożaru lub porażenia prądem.

Zachowaj powierzchnię do pisania w czystości. Nie należy używać zbyt brudnej gąbki.

**Dowiedz się więcej o naszej ofercie na:**

[www.mentorpolka.pl](http://www.mentorpolka.pl)

# Elementy zestawu i opcjonalne części

## *Lista zawartości*

MyBoard	
L.p	Opis
1	Tablica interaktywna myBoard SILVER
2	Kabel USB
3	Półka
4	Plastikowy wskaźnik
5	Zestaw do montażu na ścianie
6	Nośnik instalacyjny

**Prosimy o kontakt z lokalnym dystrybutorem aby otrzymać więcej szczegółów**

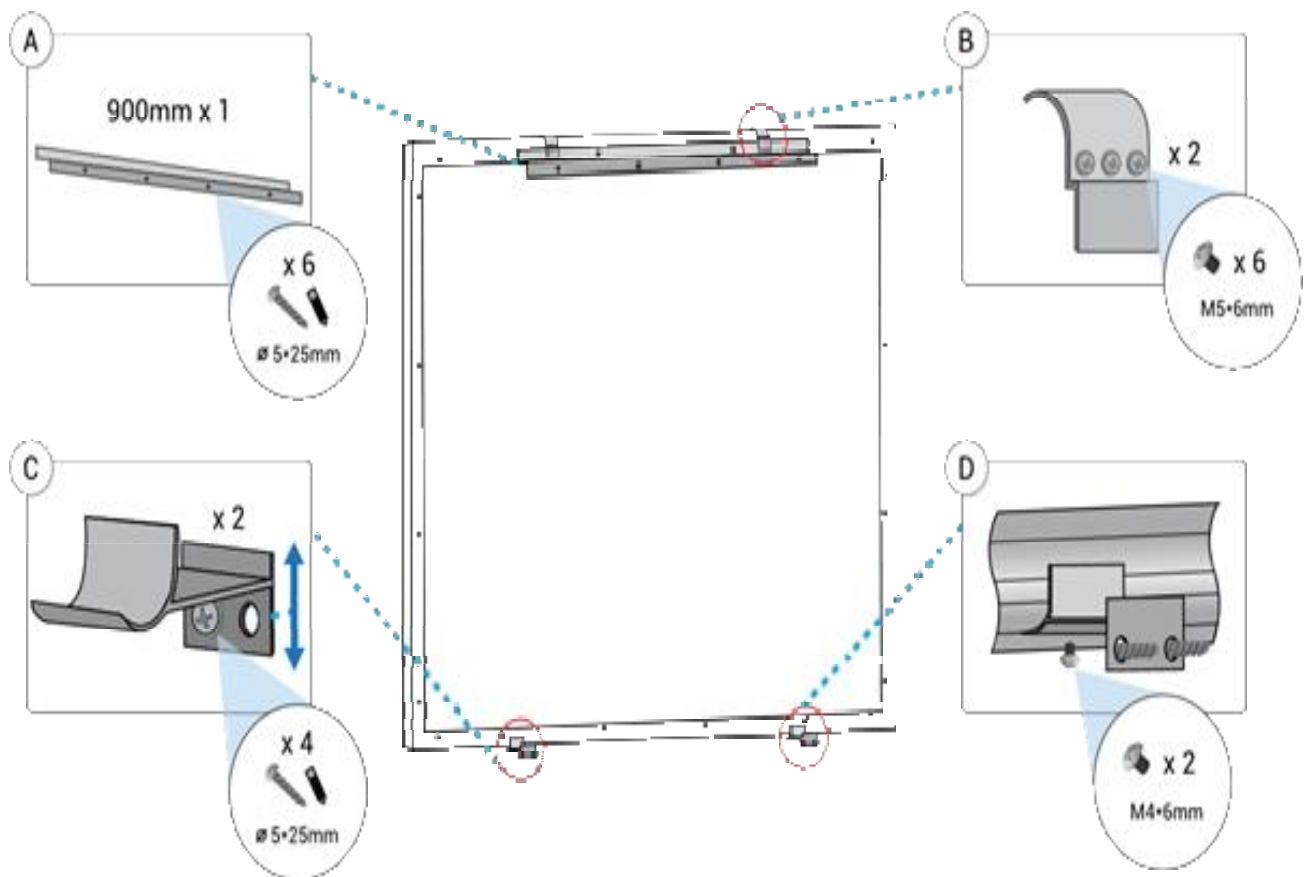
**Dowiedz się więcej o naszej ofercie na:**  
[www.mentorpolska.pl](http://www.mentorpolska.pl)

# Montaż

## Montaż na ścianie

---

### Type 2



Dowiedz się więcej o naszej ofercie na:  
[www.mentorpolska.pl](http://www.mentorpolska.pl)

1. Określ miejsce montażu;
2. Upewnij się że mocowanie ściennie części A jest wypoziomowane, zaznacz otwory na ścianie.
3. Przykręć uchwyt ścienny do powierzchni ściany. Upewnij się że jest bezpiecznie zamontowany.
4. Przykręć uchwyt ścienny do powierzchni ściany. Upewnij się że jest bezpiecznie zamontowany i pozostaje wypoziomowany.
5. Zainstaluj część B na tablicy.
6. Zawieś tablicę na części A.

Starannie postępuj zgodnie z instrukcjami.

Przynajmniej dwaj wykwalifikowani technicy są wymagani do zainstalowania tego produktu. Upewnij się, aby postępować ostrożnie podczas instalacji, aby uniknąć poważnych obrażeń i / lub uszkodzenia produktu.

Przed instalacją należy upewnić się, zarówno materiał, jak i wytrzymałości ściany są odpowiednie. W przeciwnym razie tablica może spaść co może spowodować obrażenia ciała i / lub uszkodzenie produktu. Proszę skontaktować się ze sprzedawcą o szczegóły.

Korzystaj tylko z wyznaczonego zestawu do montażu naściennego i śrub montażowych.

**Dowiedz się więcej o naszej ofercie na:**  
[www.mentorpolska.pl](http://www.mentorpolska.pl)



Upewnij się, że uchwyt ścienny jest mocno i solidnie przymocowany do solidnej konstrukcji.

Upewnij się, że tablica jest mocno i solidnie przymocowana do uchwytu ściennego przed jej użyciem.

Nie wolno instalować urządzenia w miejscu, gdzie może być narażone bezpośrednio na działanie promieni słonecznych, w pobliżu grzejników lub w pobliżu otworów wentylacyjnych klimatyzacji.

Nie instalować urządzenia w silnym świetle słonecznym lub o silnej lokalizacji oświetlenia.

Nie wolno instalować urządzenia w miejscu, gdzie temperatura może się nagle zmienić.

**Dowiedz się więcej o naszej ofercie na:**  
[www.mentorpolka.pl](http://www.mentorpolka.pl)

Życzymy owocnego użytkowania!



W razie dodatkowych pytań, prosimy o kontakt z działem techniczno-serwisowym:

**Doradca Techniczny**

*Mariusz Grażul*

+48 606 838 181

+48 91 488 51 51

[serwis@mentorpolska.pl](mailto:serwis@mentorpolska.pl)

Mentor sp. z o.o. Sp. k.

Będargowo 29a,

72-005 Przecław

**Dowiedz się więcej o naszej ofercie na:**

[www.mentorpolska.pl](http://www.mentorpolska.pl)